



**PRÉFÈTE  
DE LA LOIRE**

*Liberté  
Égalité  
Fraternité*

**Direction Départementale  
des Territoires**

**Arrêté n° DT-20-0422  
Portant limitation provisoire de certains usages de l'eau dans le département de la  
Loire**

**La préfète de la Loire  
Chevalier de la Légion d'Honneur  
Chevalier de l'Ordre National du Mérite**

**Vu le Code de l'Environnement et notamment ses articles L. 211-3, L. 215-7, L. 215-9, L. 215-10, R. 211-66 à R. 211-70 ;**

**Vu le Code de la Santé Publique ;**

**Vu le Code Civil, notamment les articles 640 à 645 ;**

**Vu le Code Général des Collectivités Territoriales et notamment l'article L. 2212-2-5 ;**

**Vu le décret du 29 juillet 2020 portant nomination de Madame Catherine SÉGUIN préfète de la Loire ;**

**Vu l'arrêté du préfet coordonnateur du bassin Loire-Bretagne en date du 18 novembre 2015 portant approbation du Schéma Directeur d'Aménagement et de Gestion des Eaux du bassin Loire-Bretagne et arrêtant le programme pluriannuel de mesures correspondant ;**

**Vu l'arrêté du préfet coordonnateur du bassin Rhône-Méditerranée-Corse en date du 3 décembre 2015 portant approbation du Schéma Directeur d'Aménagement et de Gestion des Eaux du bassin Rhône-Méditerranée-Corse et arrêtant le programme pluriannuel de mesures correspondant ;**

**Vu l'arrêté inter-préfectoral n° DT-14-720 en date du 30 août 2014 portant approbation du schéma d'aménagement et de gestion des eaux Loire en Rhône-Alpes ;**

**Vu l'arrêté préfectoral n° DT-16-0463 en date du 4 mai 2016 définissant les mesures de limitation ou de suspension provisoire des usages de l'eau pour faire face à une menace ou conséquences d'une sécheresse pour le département de la Loire (arrêté-cadre sécheresse) ;**

**Vu l'arrêté préfectoral n° DT-20-0418 en date du 25 août 2020 portant limitation de certains usages de l'eau dans le département de la Loire ;**

**Vu la décision modificative du préfet coordonnateur du bassin Loire-Bretagne en date du 16 septembre 2020 concernant l'objectif de soutien d'étiage de la Loire à Gien pour la campagne 2020 ;**

**Vu le courrier du préfet de région Auvergne – Rhône-Alpes en date du 04 juin 2020 concernant la coordination de la gestion des épisodes de sécheresse sur les bassins-versants interdépartementaux pour l'étiage estival 2020 sur le bassin Rhône-Méditerranée ;**

**Considérant** que les débits des cours d'eau du département de la Loire enregistrent une forte dégradation et que les prévisions météorologiques annoncent le maintien de températures supérieures aux normales et des pluies insuffisantes pour améliorer durablement le débit des cours d'eau,

**Considérant** que l'article 3 de l'arrêté cadre sécheresse du département de la Loire n° DT-16-463 du 4 mai 2016 définit les valeurs de débits moyens journaliers des points de surveillance déclenchant la mise en vigilance puis différents niveaux gradués de restriction des usages de l'eau dans les 9 zones de suivi sécheresse du département de la Loire,

**Considérant** que les débits du fleuve Loire à Gien sont inférieurs à 50 m<sup>3</sup>/s et que le volume disponible au barrage de Villerest est de 44 millions de m<sup>3</sup> le 16 septembre 2020,

**Considérant** que la décision modificative du préfet coordonnateur du bassin Loire-Bretagne en date du 16 septembre 2020 concernant l'objectif de soutien d'étiage de la Loire à Gien nécessite de restreindre les usages non prioritaires à l'aval du barrage de Villerest,

**Considérant** la nécessité de prévenir toute pénurie des ressources en eau du fait de la sécheresse actuelle afin de préserver la santé, la salubrité publique, l'alimentation en eau potable, l'alimentation en eau du bétail et les écosystèmes aquatiques,

**Considérant** que l'article L. 211-3 du code de l'environnement dispose qu'il convient « de prendre des mesures de limitation ou de suspension provisoire des usages de l'eau, pour faire face à une menace ou aux conséquences d'accidents, de sécheresse, d'inondations ou à un risque de pénurie »,

**Sur proposition** du secrétaire général de la préfecture de la Loire ;

## ARRETE

### Article 1<sup>er</sup> : Situation des différentes zones de suivi sécheresse du département de la Loire

Au regard des différents critères définis dans l'arrêté préfectoral n°DT-16-0463 du 4 mai 2016 susvisé, la situation des différentes zones de suivi sécheresse du département est la suivante :

| Zones de suivi sécheresse | Points de surveillance            | Seuil atteint    |
|---------------------------|-----------------------------------|------------------|
| RM1 – Pilat Sud           | La Cance à Sarras                 | Alerte renforcée |
| RM2 – Gier                | Le Gier à Rive-de-Gier            | Alerte           |
| LB1 – Fleuve Loire amont  | La Loire à Montrond-les-Bains     | Alerte           |
| LB2 – Sud Loire           | La Semène à Saint-Didier-en-Velay | Crise            |
| LB3 – Fleuve Loire aval   | La Loire à Villerest              | Alerte           |
| LB4 – Monts du Forez      | L'Aix à Saint-Germain-Laval       | Crise            |
| LB5 – Monts du Lyonnais   | La Coise à Saint-Médard-en-Forez  | Crise            |
| LB6 – Roannais            | La Teyssonne à La Bénisson-Dieu   | Alerte renforcée |
| LB7 – Rhins-Somin         | Le Rhins à Saint-Cyr-de-Favières  | Crise            |

La carte présentée en annexe n°1 au présent arrêté illustre les seuils d'alerte par zone de suivi sécheresse conformément à l'article 2 de l'arrêté préfectoral n°DT-16-0463 du 4 mai 2016 susvisé.

La liste des communes concernées par chaque zone de suivi sécheresse en fonction de l'origine de la ressource en eau mobilisée (prélèvement dans le milieu naturel ou à partir du réseau d'eau potable de la commune) figure en annexe n°2 du présent arrêté.

## **Article 2 : Mesures de limitation des usages de l'eau**

Les mesures de limitation des usages de l'eau concernent l'ensemble des communes du département. Ces mesures de limitation des usages de l'eau ne s'appliquent pas aux retenues de stockage et au canal du Forez.

Les mesures de limitation des usages de l'eau prévues par l'article 5 de l'arrêté préfectoral n°DT-16-0463 du 4 mai 2016 susvisé sont mises en œuvre à compter de la publication du présent arrêté en fonction de la situation des différentes zones de suivi sécheresse établie à l'article 1 du présent arrêté.

L'annexe n°3 du présent arrêté rappelle les usages concernés et le contenu de ces mesures de restriction.

## **Article 3 : Période de validité**

Les mesures de limitation des usages de l'eau du présent arrêté sont en vigueur jusqu'au 15 novembre 2020. Toutefois, ces mesures peuvent être prorogées, annulées ou renforcées en fonction de l'évolution de la situation météorologique et hydrologique.

## **Article 4 : Sanctions**

Tout contrevenant aux dispositions du présent arrêté sera puni de la peine d'amende prévue pour les contraventions de 5ème classe (jusqu'à 1 500 euros, et 3 000 euros en cas de récidive).

## **Article 5 : Conditions de dérogations**

Les demandes de dérogations aux arrêtés de limitation ou de restriction des usages sont adressées à la Direction Départementale des Territoires de la Loire. Elles indiquent l'usage visé, la ressource en eau concernée, précisent les conséquences de l'application stricte des mesures de l'arrêté pour l'activité concernée, ainsi que les dates et horaires pour lesquelles cette dérogation est demandée.

## **Article 6 : Abrogation de l'arrêté préfectoral n° DT-20-0418 du 25 août 2020**

L'arrêté préfectoral n° DT-20-0418 du 25 août 2020 portant limitation de certains usages de l'eau dans le département de la Loire est abrogé.

## **Article 7 : Délais et voies de recours**

Le présent arrêté est susceptible de recours devant le tribunal administratif de LYON (184 rue Duguesclin 69433 LYON CEDEX 03) dans un délai de deux mois à compter de sa publication.

Ce recours contentieux peut être déposé par écrit auprès de la juridiction ou au moyen de l'application [www.telerecours.fr](http://www.telerecours.fr).

## **Article 8 : Publication**

Le présent arrêté est adressé pour affichage dans les mairies de chaque commune du département en un lieu accessible à tout moment, mention en est insérée dans deux journaux régionaux ou locaux diffusés dans le département de la Loire.


Le présent arrêté sera publié au registre des actes administratifs du département de la Loire et sur le site internet de la préfecture de la Loire.

## **Article 9 : Exécution**

Le secrétaire général de la préfecture de la Loire,

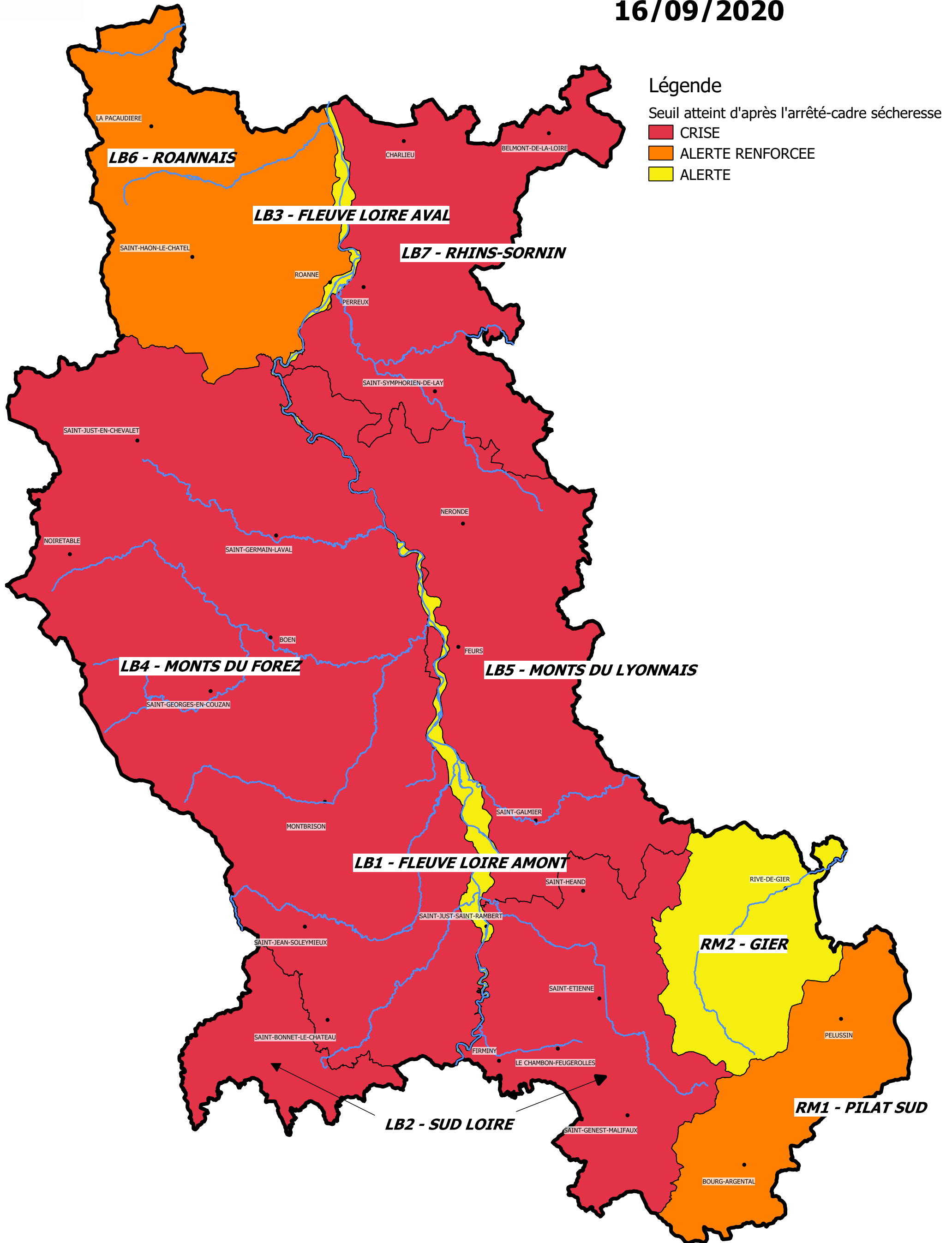
**Le sous-préfet de Roanne,**  
**Le sous-préfet de Montbrison,**  
**La directrice départementale des Territoires,**  
**Le directeur départemental de la Protection des Populations,**  
**Le directeur régional de l'Environnement de l'Aménagement et du Logement,**  
**Le délégué territorial de la Loire de l'agence régionale de Santé,**  
**Les maires des communes de la Loire,**  
**Le commandant du Groupement de Gendarmerie Départemental,**  
**Le directeur départemental de la Sécurité Publique,**  
**Le directeur départemental du service départemental d'Incendie et de Secours,**  
**Le chef du service départemental de l'Office Français de la Biodiversité,**  
**sont chargés, chacun en ce qui les concerne, de l'exécution du présent arrêté.**

**Saint-Étienne, le 23 SEP. 2020**

A handwritten signature in blue ink, consisting of a vertical line on the left and a long, sweeping horizontal line that curves downwards on the right.

**Catherine SEGUIN**

# Annexe n°1 : Situation des différentes zones de suivi sécheresse du département de la Loire au 16/09/2020



## Annexe n°2 : Liste des communes ligériennes et des structures collectives d'irrigation réparties par zone d'alerte en fonction de la provenance de l'eau

### INFORMATIONS IMPORTANTES :

1. Les prélèvements effectués dans le fleuve Rhône et sa nappe d'accompagnement ainsi que dans les retenues de stockage dont les parties constitutives sont la propriété de (ou exploitées par) l'utilisateur qui prélève l'eau ne sont pas concernés par des mesures de limitation d'usage (cf articles 4 et 7 de l'arrêté-cadre sécheresse). La retenue de Grangent et le canal du Forez bénéficient de conditions particulières (cf articles 4 et 5.5 de l'arrêté-cadre sécheresse).
2. Les communes situées le long du fleuve Loire peuvent relever de plusieurs zones d'alerte. Toutes les zones d'alerte sont définies à l'échelle communale sauf les zones LB1 et LB3, correspondant à la nappe d'accompagnement du fleuve Loire, qui sont à une échelle infra-communale.
3. \* = sauf si interconnexion de secours activée avec une ressource issue d'un stockage (barrages d'eau potable) ou de la nappe d'accompagnement du Rhône ou de la nappe alluviale de la Saône. Renseignement en mairie ou auprès de la collectivité responsable de la distribution d'eau potable.

| Commune par ordre alphabétique | Zone(s) d'alerte de rattachement pour les restrictions d'usage de l'eau à partir des milieux naturels | Zone d'alerte de rattachement pour les restrictions d'usage de l'eau à partir du réseau d'alimentation en eau potable |
|--------------------------------|---|---|
| ABOEN                          | LB4- Monts du Forez   | LB4-Monts du Forez*   |
| AILLEUX                        | LB4- Monts du Forez   |   |
| AMBIERLE                       | LB6-Roannais  |   |
| AMIONS                         | LB4- Monts du Forez   |   |
| ANDREZIEUX-BOUTHEON            | LB5-Monts du Lyonnais<br>LB1-Fleuve Loire Amont   | LB1-Fleuve Loire Amont*   |
| APINAC                         | LB2-Sud Loire   | LB2-Sud Loire   |
| ARCINGES                       | LB7-Rhins-Sornin  | LB7-Rhins-Sornin  |
| ARCON                          | LB6-Roannais  | LB6-Roannais  |
| ARTHUN                         | LB4- Monts du Forez   |   |
| AVEIZIEUX                      | LB5-Monts du Lyonnais   | LB1-Fleuve Loire Amont*   |
| BALBIGNY                       | LB5-Monts du Lyonnais<br>LB1-Fleuve Loire Amont<br>LB3-Fleuve Loire Aval                              | LB5-Monts du Lyonnais   |
| BARD                           | LB4- Monts du Forez   | LB4-Monts du Forez  |
| BELLEGARDE-EN-FOREZ            | LB5-Monts du Lyonnais   | LB5-Monts du Lyonnais*  |
| BELLEROCHE                     | LB7-Rhins-Sornin  | LB7-Rhins-Sornin  |
| BELMONT-DE-LA-LOIRE            | LB7-Rhins-Sornin  | LB7-Rhins-Sornin  |
| BESSEY                         | RM1-Pilat Sud   | RM1-Pilat Sud   |
| BOEN-SUR-LIGNON                | LB4- Monts du Forez   | LB4-Monts du Forez  |
| BOISSET-LES-MONTROND           | LB4- Monts du Forez<br>LB1-Fleuve Loire Amont   | LB5-Monts du Lyonnais*  |
| BOISSET-SAINT-PRIEST           | LB4- Monts du Forez   | LB4-Monts du Forez  |
| BONSON                         | LB4- Monts du Forez<br>LB1-Fleuve Loire Amont   | LB4-Monts du Forez*   |
| BOURG-ARGENTAL                 | RM1-Pilat Sud   | RM1-Pilat Sud   |
| BOYER                          | LB7-Rhins-Sornin  | LB3-Fleuve Loire Aval   |
| BRIENNON                       | LB6-Roannais<br>LB3-Fleuve Loire Aval   | LB3-Fleuve Loire Aval   |
| BULLY                          | LB4- Monts du Forez<br>LB3-Fleuve Loire Aval  |   |
| BURDIGNES                      | RM1-Pilat Sud   | RM1-Pilat Sud   |
| BUSSIERES                      | LB5-Monts du Lyonnais   |   |

| Commune par ordre alphabétique | Zone(s) d'alerte de rattachement pour les restrictions d'usage de l'eau à partir des milieux naturels | Zone d'alerte de rattachement pour les restrictions d'usage de l'eau à partir du réseau d'alimentation en eau potable |
|--------------------------------|---|---|
| BUSSY-ALBIEUX                  | LB4- Monts du Forez   |   |
| CALOIRE                        | LB4- Monts du Forez<br>LB1-Fleuve Loire Amont   |   |
| CELLIEU                        | RM2-Gier  |   |
| CERVIERES                      | LB4- Monts du Forez   | LB4-Monts du Forez  |
| CEZAY                          | LB4- Monts du Forez   |   |
| CHAGNON                        | RM2-Gier  |   |
| CHALAIN-D'UZORE                | LB4- Monts du Forez   | LB4-Monts du Forez  |
| CHALAIN-LE-COMTAL              | LB4- Monts du Forez<br>LB1-Fleuve Loire Amont   | LB5-Monts du Lyonnais*  |
| CHALMAZEL-JEANSAGNIERE         | LB4- Monts du Forez   | LB4-Monts du Forez  |
| CHAMBEON                       | LB4- Monts du Forez<br>LB1-Fleuve Loire Amont   | LB4-Monts du Forez  |
| CHAMBLES                       | LB4- Monts du Forez<br>LB1-Fleuve Loire Amont   | LB4-Monts du Forez*   |
| CHAMBOEUF                      | LB5-Monts du Lyonnais   | LB1-Fleuve Loire Amont*   |
| CHAMPDIEU                      | LB4- Monts du Forez   | LB4-Monts du Forez  |
| CHAMPOLY                       | LB4- Monts du Forez   |   |
| CHANDON                        | LB7-Rhins-Sornin  | LB3-Fleuve Loire Aval   |
| CHANGY                         | LB6-Roannais  | LB6-Roannais*   |
| CHARLIEU                       | LB7-Rhins-Sornin  | LB7-Rhins-Sornin  |
| CHATEAUNEUF                    | RM2-Gier  |   |
| CHATELNEUF                     | LB4- Monts du Forez   | LB4-Monts du Forez  |
| CHATELUS                       | LB5-Monts du Lyonnais   |   |
| CHAUSSETERRE                   | LB4- Monts du Forez   | LB4-Monts du Forez  |
| CHAVANAY                       | RM1-Pilat Sud   |   |
| CHAZELLES-SUR-LAVIEU           | LB4- Monts du Forez   | LB4-Monts du Forez  |
| CHAZELLES-SUR-LYON             | LB5-Monts du Lyonnais   |   |
| CHENEREILLES                   | LB4- Monts du Forez   | LB4-Monts du Forez  |
| CHERIER                        | LB4- Monts du Forez   | LB6-Roannais*   |
| CHEVRIERES                     | LB5-Monts du Lyonnais   |   |
| CHIRASSIMONT                   | LB7-Rhins-Sornin  | LB3-Fleuve Loire Aval*  |
| CHUYER                         | RM1-Pilat Sud   |   |
| CIVENS                         | LB5-Monts du Lyonnais<br>LB1-Fleuve Loire Amont   |   |
| CLEPPE                         | LB4- Monts du Forez<br>LB1-Fleuve Loire Amont   | LB4-Monts du Forez  |
| COLOMBIER                      | RM1-Pilat Sud   | RM1-Pilat Sud   |
| COMBRE                         | LB7-Rhins-Sornin  | LB3-Fleuve Loire Aval*  |
| COMMELLE-VERNAY                | LB7-Rhins-Sornin<br>LB3-Fleuve Loire Aval   | LB3-Fleuve Loire Aval*  |

| Commune par ordre alphabétique | Zone(s) d'alerte de rattachement pour les restrictions d'usage de l'eau à partir des milieux naturels | Zone d'alerte de rattachement pour les restrictions d'usage de l'eau à partir du réseau d'alimentation en eau potable |
|--------------------------------|---|---|
| CORDELLE                       | LB5-Monts du Lyonnais<br>LB3-Fleuve Loire Aval  | LB3-Fleuve Loire Aval*  |
| COTTANCE                       | LB5-Monts du Lyonnais   |   |
| COUTOUVRE                      | LB7-Rhins-Sornin  | LB3-Fleuve Loire Aval*  |
| CRAINTILLEUX                   | LB4- Monts du Forez<br>LB1-Fleuve Loire Amont   | LB4-Monts du Forez*   |
| CREMEAUX                       | LB4- Monts du Forez   |   |
| CROIZET-SUR-GAND               | LB5-Monts du Lyonnais   |   |
| CUINZIER                       | LB7-Rhins-Sornin  | LB7-Rhins-Sornin  |
| CUZIEU                         | LB5-Monts du Lyonnais<br>LB1-Fleuve Loire Amont   | LB5-Monts du Lyonnais*  |
| DANCE                          | LB4- Monts du Forez<br>LB3-Fleuve Loire Aval  |   |
| DARGOIRE                       | RM2-Gier  |   |
| DEBATS-RIVIERE-D'ORPRA         | LB4- Monts du Forez   | LB4-Monts du Forez  |
| DOIZIEUX                       | RM2-Gier  |   |
| ECOICHE                        | LB7-Rhins-Sornin  | LB7-Rhins-Sornin  |
| ECOTAY-L'OLME                  | LB4- Monts du Forez   | LB4-Monts du Forez  |
| EPERCIEUX-SAINT-PAUL           | LB5-Monts du Lyonnais<br>LB1-Fleuve Loire Amont   |   |
| ESSERTINES-EN-CHATELNEUF       | LB4- Monts du Forez   | LB4-Monts du Forez  |
| ESSERTINES-EN-DONZY            | LB5-Monts du Lyonnais   |   |
| ESTIVAREILLES                  | LB2-Sud Loire   | LB2-Sud Loire   |
| FARNAY                         | RM2-Gier  |   |
| FEURS                          | LB5-Monts du Lyonnais<br>LB1-Fleuve Loire Amont   |   |
| FIRMINY                        | LB2-Sud Loire   |   |
| FONTANES                       | LB5-Monts du Lyonnais   |   |
| FOURNEAUX                      | LB7-Rhins-Sornin  | LB3-Fleuve Loire Aval*  |
| FRAISSES                       | LB2-Sud Loire   |   |
| GENILAC                        | RM2-Gier  |   |
| GRAIX                          | RM1-Pilat Sud   | RM1-Pilat Sud   |
| GRAMMOND                       | LB5-Monts du Lyonnais   |   |
| GREZIEUX-LE-FROMENTAL          | LB4- Monts du Forez   | LB5-Monts du Lyonnais*  |
| GREZOLLES                      | LB4- Monts du Forez   |   |
| GUMIERES                       | LB4- Monts du Forez   | LB4-Monts du Forez  |
| JARNOSSE                       | LB7-Rhins-Sornin  | LB3-Fleuve Loire Aval   |
| JAS                            | LB5-Monts du Lyonnais   |   |
| JONZIEUX                       | LB2-Sud Loire   |   |
| JURE                           | LB4- Monts du Forez   |   |



| Commune par ordre alphabétique | Zone(s) d'alerte de rattachement pour les restrictions d'usage de l'eau à partir des milieux naturels | Zone d'alerte de rattachement pour les restrictions d'usage de l'eau à partir du réseau d'alimentation en eau potable |
|--------------------------------|---|---|
| L'ETRAT                        | LB2-Sud Loire   |   |
| L'HOPITAL-LE-GRAND             | LB4- Monts du Forez   | LB4-Monts du Forez  |
| L'HOPITAL-SOUS-ROCHEFORT       | LB4- Monts du Forez   | LB4-Monts du Forez  |
| L'HORME                        | RM2-Gier  |   |
| LA BENISSON-DIEU               | LB6-Roannais  | LB3-Fleuve Loire Aval   |
| LA CHAMBA                      | LB4- Monts du Forez   | LB4-Monts du Forez  |
| LA CHAMBONIE                   | LB4- Monts du Forez   | LB4-Monts du Forez  |
| LA CHAPELLE-EN-LAFAYE          | LB2-Sud Loire   | LB2-Sud Loire   |
| LA CHAPELLE-VILLARS            | RM1-Pilat Sud   |   |
| LA COTE-EN-COUZAN              | LB4- Monts du Forez   | LB4-Monts du Forez  |
| LA FOUILLOUSE                  | LB2-Sud Loire   | LB1-Fleuve Loire Amont*   |
| LA GIMOND                      | LB5-Monts du Lyonnais   |   |
| LA GRAND-CROIX                 | RM2-Gier  |   |
| LA GRESLE                      | LB7-Rhins-Sornin  | LB3-Fleuve Loire Aval*  |
| LA PACAUDIERE                  | LB6-Roannais  | LB6-Roannais*   |
| LA RICAMARIE                   | LB2-Sud Loire   |   |
| LA TALAUDIERE                  | LB2-Sud Loire   |   |
| LA TERRASSE-SUR-DORLAY         | RM2-Gier  |   |
| LA TOUR-EN-JAREZ               | LB2-Sud Loire   |   |
| LA TOURETTE                    | LB4- Monts du Forez   | LB4-Monts du Forez*   |
| LA TUILLIERE                   | LB4- Monts du Forez   | LB4-Monts du Forez  |
| LA VALLA-EN-GIER               | RM2-Gier  | RM2-Gier  |
| LA VALLA-SUR-ROCHEFORT         | LB4- Monts du Forez   | LB4-Monts du Forez  |
| LA VERSANNE                    | RM1-Pilat Sud   | RM1-Pilat Sud   |
| LAVIEU                         | LB4- Monts du Forez   | LB4-Monts du Forez  |
| LAY                            | LB7-Rhins-Sornin  | LB3-Fleuve Loire Aval*  |
| LE BESSAT                      | LB2-Sud Loire   | LB2-Sud Loire   |
| LE CERGNE                      | LB7-Rhins-Sornin  | LB7-Rhins-Sornin  |
| LE CHAMBON-FEUGEROLLES         | LB2-Sud Loire   |   |
| LE COTEAU                      | LB7-Rhins-Sornin<br>LB3-Fleuve Loire Aval   |   |
| LE CROZET                      | LB6-Roannais  | LB6-Roannais*   |
| LEIGNEUX                       | LB4- Monts du Forez   | LB4-Monts du Forez  |
| LENTIGNY                       | LB6-Roannais  | LB6-Roannais*   |
| LERIGNEUX                      | LB4- Monts du Forez   | LB4-Monts du Forez  |

| Commune par ordre alphabétique | Zone(s) d'alerte de rattachement pour les restrictions d'usage de l'eau à partir des milieux naturels | Zone d'alerte de rattachement pour les restrictions d'usage de l'eau à partir du réseau d'alimentation en eau potable |
|--------------------------------|---|---|
| LES NOES                       | LB6-Roannais  | LB6-Roannais  |
| LES SALLES                     | LB4- Monts du Forez   | LB4-Monts du Forez  |
| LEZIGNEUX                      | LB4- Monts du Forez   | LB4-Monts du Forez  |
| LORETTE                        | RM2-Gier  |   |
| LUPE                           | RM1-Pilat Sud   |   |
| LURE                           | LB4- Monts du Forez   |   |
| LURIECQ                        | LB4- Monts du Forez   | LB4-Monts du Forez  |
| MABLY                          | LB6-Roannais<br>LB3-Fleuve Loire Aval   |   |
| MACHEZAL                       | LB7-Rhins-Sornin  | LB3-Fleuve Loire Aval*  |
| MACLAS                         | RM1-Pilat Sud   |   |
| MAGNEUX-HAUTE-RIVE             | LB4- Monts du Forez<br>LB1-Fleuve Loire Amont   | LB4-Monts du Forez  |
| MAIZILLY                       | LB7-Rhins-Sornin  | LB3-Fleuve Loire Aval   |
| MALLEVAL                       | RM1-Pilat Sud   |   |
| MARCENOD                       | LB5-Monts du Lyonnais   | LB5-Monts du Lyonnais*  |
| MARCILLY-LE-CHATEL             | LB4- Monts du Forez   |   |
| MARCLOPT                       | LB5-Monts du Lyonnais<br>LB1-Fleuve Loire Amont   | LB5-Monts du Lyonnais*  |
| MARCOUX                        | LB4- Monts du Forez   |   |
| MARGERIE-CHANTAGRET            | LB4- Monts du Forez   | LB4-Monts du Forez  |
| MARINGES                       | LB5-Monts du Lyonnais   |   |
| MARLHES                        | LB2-Sud Loire   |   |
| MAROLS                         | LB4- Monts du Forez   | LB4-Monts du Forez  |
| MARS                           | LB7-Rhins-Sornin  | LB7-Rhins-Sornin  |
| MERLE-LEIGNEC                  | LB2-Sud Loire   | LB4-Monts du Forez*   |
| MIZERIEUX                      | LB4- Monts du Forez<br>LB1-Fleuve Loire Amont   | LB4-Monts du Forez  |
| MONTAGNY                       | LB7-Rhins-Sornin  | LB3-Fleuve Loire Aval*  |
| MONTARCHER                     | LB2-Sud Loire   | LB2-Sud Loire   |
| MONTBRISON                     | LB4- Monts du Forez   | LB4-Monts du Forez  |
| MONTCHAL                       | LB5-Monts du Lyonnais   |   |
| MONTROND-LES-BAINS             | LB5-Monts du Lyonnais<br>LB1-Fleuve Loire Amont   | LB5-Monts du Lyonnais*  |
| MONTVERDUN                     | LB4- Monts du Forez   |   |
| MORNAND-EN-FOREZ               | LB4- Monts du Forez   |   |
| NANDAX                         | LB7-Rhins-Sornin  | LB3-Fleuve Loire Aval   |
| NEAUX                          | LB7-Rhins-Sornin  | LB3-Fleuve Loire Aval*  |
| NERONDE                        | LB5-Monts du Lyonnais   |   |

| Commune par ordre alphabétique | Zone(s) d'alerte de rattachement pour les restrictions d'usage de l'eau à partir des milieux naturels | Zone d'alerte de rattachement pour les restrictions d'usage de l'eau à partir du réseau d'alimentation en eau potable |
|--------------------------------|---|---|
| NERVIEUX                       | LB4- Monts du Forez<br>LB1-Fleuve Loire Amont<br>LB3-Fleuve Loire Aval                                |   |
| NEULISE                        | LB5-Monts du Lyonnais   |   |
| NOAILLY                        | LB6-Roannais  | LB3-Fleuve Loire Aval   |
| NOIRETABLE                     | LB4- Monts du Forez   | LB4-Monts du Forez  |
| NOLLIEUX                       | LB4- Monts du Forez   |   |
| NOTRE-DAME-DE-BOISSET          | LB7-Rhins-Sornin  | LB3-Fleuve Loire Aval*  |
| OUCHES                         | LB6-Roannais  | LB6-Roannais*   |
| PALOGNEUX                      | LB4- Monts du Forez   | LB4-Monts du Forez  |
| PANISSIERES                    | LB5-Monts du Lyonnais   |   |
| PARIGNY                        | LB7-Rhins-Sornin  | LB3-Fleuve Loire Aval*  |
| PAVEZIN                        | RM2-Gier  | RM2-Gier  |
| PELUSSIN                       | RM1-Pilat Sud   |   |
| PERIGNEUX                      | LB4- Monts du Forez   | LB4-Monts du Forez*   |
| PERREUX                        | LB7-Rhins-Sornin<br>LB3-Fleuve Loire Aval   | LB3-Fleuve Loire Aval*  |
| PINAY                          | LB5-Monts du Lyonnais<br>LB3-Fleuve Loire Aval  |   |
| PLANFOY                        | LB2-Sud Loire   | LB2-Sud Loire   |
| POMMIERS                       | LB4- Monts du Forez   |   |
| PONCINS                        | LB4- Monts du Forez   | LB4-Monts du Forez  |
| POUILLY-LES-FEURS              | LB5-Monts du Lyonnais   |   |
| POUILLY-LES-NONAINS            | LB6-Roannais  |   |
| POUILLY-SOUS-CHARLIEU          | LB7-Rhins-Sornin<br>LB3-Fleuve Loire Aval   | LB3-Fleuve Loire Aval   |
| PRADINES                       | LB7-Rhins-Sornin  | LB3-Fleuve Loire Aval*  |
| PRALONG                        | LB4- Monts du Forez   | LB4-Monts du Forez  |
| PRECIEUX                       | LB4- Monts du Forez   | LB4-Monts du Forez  |
| REGNY                          | LB7-Rhins-Sornin  | LB3-Fleuve Loire Aval*  |
| RENAISON                       | LB6-Roannais  |   |
| RIORGES                        | LB6-Roannais  |   |
| RIVAS                          | LB5-Monts du Lyonnais<br>LB1-Fleuve Loire Amont   | LB5-Monts du Lyonnais*  |
| RIVE-DE-GIER                   | RM2-Gier  |   |
| ROANNE                         | LB6-Roannais<br>LB3-Fleuve Loire Aval   |   |
| ROCHE                          | LB4- Monts du Forez   | LB4-Monts du Forez  |
| ROCHE-LA-MOLIERE               | LB2-Sud Loire   |   |
| ROISEY                         | RM1-Pilat Sud   |   |
| ROZIER-COTES-D'AUREC           | LB2-Sud Loire   | LB4-Monts du Forez*   |

| Commune par ordre alphabétique | Zone(s) d'alerte de rattachement pour les restrictions d'usage de l'eau à partir des milieux naturels | Zone d'alerte de rattachement pour les restrictions d'usage de l'eau à partir du réseau d'alimentation en eau potable |
|--------------------------------|---|---|
| ROZIER-EN-DONZY                | LB5-Monts du Lyonnais   |   |
| SAIL-LES-BAINS                 | LB6-Roannais  | LB6-Roannais*   |
| SAIL-SOUS-COUZAN               | LB4- Monts du Forez   | LB4-Monts du Forez  |
| SAINT-ALBAN-LES-EAUX           | LB6-Roannais  |   |
| SAINT-ANDRE-D'APCHON           | LB6-Roannais  | LB6-Roannais*   |
| SAINT-ANDRE-LE-PUY             | LB5-Monts du Lyonnais   | LB5-Monts du Lyonnais*  |
| SAINT-APPOLINARD               | RM1-Pilat Sud   | RM1-Pilat Sud   |
| SAINT-BARTHELEMY-LESTRA        | LB5-Monts du Lyonnais   |   |
| SAINT-BONNET-DES-QUARTS        | LB6-Roannais  | LB6-Roannais*   |
| SAINT-BONNET-LE-CHATEAU        | LB4- Monts du Forez   | LB4-Monts du Forez  |
| SAINT-BONNET-LE-COURREAU       | LB4- Monts du Forez   | LB4-Monts du Forez  |
| SAINT-BONNET-LES-OULES         | LB5-Monts du Lyonnais   | LB1-Fleuve Loire Amont*   |
| SAINT-CHAMOND                  | RM2-Gier  |   |
| SAINT-CHRISTO-EN-JAREZ         | LB2-Sud Loire   |   |
| SAINT-CYPRIEN                  | LB4- Monts du Forez<br>LB1-Fleuve Loire Amont   | LB4-Monts du Forez*   |
| SAINT-CYR-DE-FAVIERES          | LB7-Rhins-Sornin  | LB3-Fleuve Loire Aval*  |
| SAINT-CYR-DE-VALORGES          | LB7-Rhins-Sornin  | LB3-Fleuve Loire Aval*  |
| SAINT-CYR-LES-VIGNES           | LB5-Monts du Lyonnais   |   |
| SAINT-DENIS-DE-CABANNE         | LB7-Rhins-Sornin  | LB3-Fleuve Loire Aval   |
| SAINT-DENIS-SUR-COISE          | LB5-Monts du Lyonnais   |   |
| SAINT-DIDIER-SUR-ROCHEFORT     | LB4- Monts du Forez   | LB4-Monts du Forez  |
| SAINT-ETIENNE                  | LB2-Sud Loire<br>LB1-Fleuve Loire Amont   |   |
| SAINT-ETIENNE-LE-MOLARD        | LB4- Monts du Forez   |   |
| SAINT-FORGEUX-LESPINASSE       | LB6-Roannais  | LB6-Roannais*   |
| SAINT-GALMIER                  | LB5-Monts du Lyonnais   |   |
| SAINT-GENEST-LERPT             | LB2-Sud Loire   |   |
| SAINT-GENEST-MALIFAUX          | LB2-Sud Loire   |   |
| SAINT-GEORGES-DE-BAROILLE      | LB4- Monts du Forez<br>LB1-Fleuve Loire Amont<br>LB3-Fleuve Loire Aval                                |   |
| SAINT-GEORGES-EN-COUZAN        | LB4- Monts du Forez   | LB4-Monts du Forez  |
| SAINT-GEORGES-HAUTE-VILLE      | LB4- Monts du Forez   | LB4-Monts du Forez  |
| SAINT-GERMAIN-LA-MONTAGNE      | LB7-Rhins-Sornin  | LB7-Rhins-Sornin  |
| SAINT-GERMAIN-LAVAL            | LB4- Monts du Forez   |   |
| SAINT-GERMAIN-LESPINASSE       | LB6-Roannais  | LB6-Roannais*   |
| SAINT-HAON-LE-CHATEL           | LB6-Roannais  |   |

| Commune par ordre alphabétique     | Zone(s) d'alerte de rattachement pour les restrictions d'usage de l'eau à partir des milieux naturels | Zone d'alerte de rattachement pour les restrictions d'usage de l'eau à partir du réseau d'alimentation en eau potable |
|------------------------------------|---|---|
| SAINT-HAON-LE-VIEUX                | LB6-Roannais  |   |
| SAINT-HEAND                        | LB2-Sud Loire   |   |
| SAINT-HILAIRE-CUSSON-LA-VALMITTE   | LB2-Sud Loire   | LB4-Monts du Forez*   |
| SAINT-HILAIRE-SOUS-CHARLIEU        | LB7-Rhins-Sornin  | LB3-Fleuve Loire Aval   |
| SAINT-JEAN-BONNEFONDS              | LB2-Sud Loire   |   |
| SAINT-JEAN-LA-VETRE                | LB4- Monts du Forez   | LB4-Monts du Forez  |
| SAINT-JEAN-SAINT-MAURICE-SUR-LOIRE | LB4- Monts du Forez<br>LB3-Fleuve Loire Aval  | LB6-Roannais*   |
| SAINT-JEAN-SOLEYMIEUX              | LB4- Monts du Forez   | LB4-Monts du Forez  |
| SAINT-JODARD                       | LB5-Monts du Lyonnais<br>LB3-Fleuve Loire Aval  |   |
| SAINT-JOSEPH                       | RM2-Gier  |   |
| SAINT-JULIEN-D'ODDES               | LB4- Monts du Forez   |   |
| SAINT-JULIEN-LA-VETRE              | LB4- Monts du Forez   | LB4-Monts du Forez  |
| SAINT-JULIEN-MOLIN-MOLETTE         | RM1-Pilat Sud   | RM1-Pilat Sud   |
| SAINT-JUST-EN-BAS                  | LB4- Monts du Forez   | LB4-Monts du Forez  |
| SAINT-JUST-EN-CHEVALET             | LB4- Monts du Forez   |   |
| SAINT-JUST-LA-PENDUE               | LB5-Monts du Lyonnais   |   |
| SAINT-JUST-SAINT-RAMBERT           | LB2-Sud Loire<br>LB1-Fleuve Loire Amont<br>LB4- Monts du Forez  | LB4-Monts du Forez*   |
| SAINT-LAURENT-LA-CONCHE            | LB5-Monts du Lyonnais<br>LB1-Fleuve Loire Amont   | LB5-Monts du Lyonnais*  |
| SAINT-LAURENT-ROCHEFORT            | LB4- Monts du Forez   | LB4-Monts du Forez  |
| SAINT-LEGER-SUR-ROANNE             | LB6-Roannais  |   |
| SAINT-MARCEL-D'URFE                | LB4- Monts du Forez   |   |
| SAINT-MARCEL-DE-FELINES            | LB5-Monts du Lyonnais<br>LB3-Fleuve Loire Aval  |   |
| SAINT-MARCELLIN-EN-FOREZ           | LB4- Monts du Forez<br>LB1-Fleuve Loire Amont   | LB4-Monts du Forez*   |
| SAINT-MARTIN-D'ESTREAU             | LB6-Roannais  | LB6-Roannais*   |
| SAINT-MARTIN-LA-PLAINE             | RM2-Gier  |   |
| SAINT-MARTIN-LA-SAUVETE            | LB4- Monts du Forez   |   |
| SAINT-MARTIN-LESTRA                | LB5-Monts du Lyonnais   |   |
| SAINT-MAURICE-EN-GOURGOIS          | LB4- Monts du Forez<br>LB1-Fleuve Loire Amont   | LB4-Monts du Forez*   |
| SAINT-MEDARD-EN-FOREZ              | LB5-Monts du Lyonnais   |   |
| SAINT-MICHEL-SUR-RHONE             | RM1-Pilat Sud   |   |
| SAINT-NIZIER-DE-FORNAS             | LB4- Monts du Forez   | LB4-Monts du Forez*   |
| SAINT-NIZIER-SOUS-CHARLIEU         | LB7-Rhins-Sornin<br>LB3-Fleuve Loire Aval   | LB3-Fleuve Loire Aval   |
| SAINT-PAUL-D'UZORE                 | LB4- Monts du Forez   | LB4-Monts du Forez  |
| SAINT-PAUL-DE-VEZELIN              | LB4- Monts du Forez<br>LB3-Fleuve Loire Aval  |   |

| Commune par ordre alphabétique | Zone(s) d'alerte de rattachement pour les restrictions d'usage de l'eau à partir des milieux naturels | Zone d'alerte de rattachement pour les restrictions d'usage de l'eau à partir du réseau d'alimentation en eau potable |
|--------------------------------|---|---|
| SAINT-PAUL-EN-CORNILLON        | LB2-Sud Loire<br>LB1-Fleuve Loire Amont   |   |
| SAINT-PAUL-EN-JAREZ            | RM2-Gier  |   |
| SAINT-PIERRE-DE-BOEUF          | RM1-Pilat Sud   |   |
| SAINT-PIERRE-LA-NOAILLE        | LB7-Rhins-Sornin<br>LB3-Fleuve Loire Aval   | LB3-Fleuve Loire Aval   |
| SAINT-POLGUES                  | LB4- Monts du Forez   |   |
| SAINT-PRIEST-EN-JAREZ          | LB2-Sud Loire   |   |
| SAINT-PRIEST-LA-PRUGNE         | LB4- Monts du Forez   | LB4-Monts du Forez  |
| SAINT-PRIEST-LA-ROCHE          | LB5-Monts du Lyonnais<br>LB3-Fleuve Loire Aval  | LB3-Fleuve Loire Aval   |
| SAINT-PRIEST-LA-VETRE          | LB4- Monts du Forez   | LB4-Monts du Forez  |
| SAINT-REGIS-DU-COIN            | LB2-Sud Loire   | LB2-Sud Loire   |
| SAINT-RIRAND                   | LB6-Roannais  |   |
| SAINT-ROMAIN-D'URFE            | LB4- Monts du Forez   |   |
| SAINT-ROMAIN-EN-JAREZ          | RM2-Gier  |   |
| SAINT-ROMAIN-LA-MOTTE          | LB6-Roannais  | LB6-Roannais*   |
| SAINT-ROMAIN-LE-PUY            | LB4- Monts du Forez   | LB4-Monts du Forez  |
| SAINT-ROMAIN-LES-ATHEUX        | LB2-Sud Loire   |   |
| SAINT-SAUVEUR-EN-RUE           | RM1-Pilat Sud   | RM1-Pilat Sud   |
| SAINT-SIXTE                    | LB4- Monts du Forez   |   |
| SAINT-SYMPHORIEN-DE-LAY        | LB7-Rhins-Sornin  | LB3-Fleuve Loire Aval*  |
| SAINT-THOMAS-LA-GARDE          | LB4- Monts du Forez   | LB4-Monts du Forez  |
| SAINT-THURIN                   | LB4- Monts du Forez   | LB4-Monts du Forez  |
| SAINT-VICTOR-SUR-RHINS         | LB7-Rhins-Sornin  | LB3-Fleuve Loire Aval*  |
| SAINT-VINCENT-DE-BOISSET       | LB7-Rhins-Sornin  | LB3-Fleuve Loire Aval*  |
| SAINTE-AGATHE-EN-DONZY         | LB5-Monts du Lyonnais   |   |
| SAINTE-AGATHE-LA-BOUTERESSE    | LB4- Monts du Forez   |   |
| SAINTE-COLOMBE-SUR-GAND        | LB5-Monts du Lyonnais   |   |
| SAINTE-CROIX-EN-JAREZ          | RM2-Gier  | RM2-Gier*   |
| SAINTE-FOY-SAINT-SULPICE       | LB4- Monts du Forez   |   |
| SALT-EN-DONZY                  | LB5-Monts du Lyonnais   |   |
| SALVIZINET                     | LB5-Monts du Lyonnais   |   |
| SAUVAIN                        | LB4- Monts du Forez   | LB4-Monts du Forez  |
| SAVIGNEUX                      | LB4- Monts du Forez   |   |
| SEVELINGES                     | LB7-Rhins-Sornin  | LB3-Fleuve Loire Aval*  |
| SOLEYMIEUX                     | LB4- Monts du Forez   | LB4-Monts du Forez  |

| Commune par ordre alphabétique | Zone(s) d'alerte de rattachement pour les restrictions d'usage de l'eau à partir des milieux naturels | Zone d'alerte de rattachement pour les restrictions d'usage de l'eau à partir du réseau d'alimentation en eau potable |
|--------------------------------|---|---|
| SORBIERS                       | LB2-Sud Loire   |   |
| SOUTERNON                      | LB4- Monts du Forez   |   |
| SURY-LE-COMTAL                 | LB4- Monts du Forez   | LB4-Monts du Forez*   |
| TARENTEISE                     | LB2-Sud Loire   | LB2-Sud Loire   |
| TARTARAS                       | RM2-Gier  |   |
| THELIS-LA-COMBE                | RM1-Pilat Sud   | RM1-Pilat Sud   |
| TRELINS                        | LB4- Monts du Forez   |   |
| UNIAS                          | LB4- Monts du Forez<br>LB1-Fleuve Loire Amont   | LB4-Monts du Forez*   |
| UNIEUX                         | LB2-Sud Loire<br>LB1-Fleuve Loire Amont   |   |
| URBISE                         | LB6-Roannais  | LB6-Roannais*   |
| USSON-EN-FOREZ                 | LB2-Sud Loire   | LB2-Sud Loire   |
| VAEILLE                        | LB5-Monts du Lyonnais   |   |
| VALFLEURY                      | RM2-Gier  |   |
| VEAUCHE                        | LB5-Monts du Lyonnais<br>LB1-Fleuve Loire Amont   | LB1-Fleuve Loire Amont*   |
| VEAUCHETTE                     | LB4- Monts du Forez<br>LB1-Fleuve Loire Amont   | LB4-Monts du Forez*   |
| VENDRANGES                     | LB7-Rhins-Sornin  | LB3-Fleuve Loire Aval*  |
| VERANNE                        | RM1-Pilat Sud   |   |
| VERIN                          | RM1-Pilat Sud   |   |
| VERRIERES-EN-FOREZ             | LB4- Monts du Forez   | LB4-Monts du Forez  |
| VILLARS                        | LB2-Sud Loire   |   |
| VILLEMONTAIS                   | LB6-Roannais  | LB6-Roannais*   |
| VILLEREST                      | LB6-Roannais<br>LB3-Fleuve Loire Aval   |   |
| VILLERS                        | LB7-Rhins-Sornin  | LB3-Fleuve Loire Aval   |
| VIOLAY                         | LB5-Monts du Lyonnais   |   |
| VIRICELLES                     | LB5-Monts du Lyonnais   |   |
| VIRIGNEUX                      | LB5-Monts du Lyonnais   |   |
| VIVANS                         | LB6-Roannais  | LB6-Roannais*   |
| VOUGY                          | LB7-Rhins-Sornin<br>LB3-Fleuve Loire Aval   | LB3-Fleuve Loire Aval*  |

| Structures collectives d'irrigation | Zone(s) d'alerte de rattachement pour les restrictions d'usage de l'eau |
|-------------------------------------|---|
| AFR DE FEURS                        | LB1-Fleuve Loire Amont  |
| ASA DE BIGNY                        | LB4-Monts du Forez  |
| ASA DE NEULISE                      | LB3-Fleuve Loire Aval   |
| ASA DE RIVAS                        | LB1-Fleuve Loire Amont  |
| ASA DE SAINTE-AGATHE-LA-BOUTERESSE  | LB4-Monts du Forez  |
| ASA DU BÉAL                         | LB4-Monts du Forez  |

## **Annexe 3 : Rappel des mesures de limitation des usages de l'eau**

*(extraits de l'arrêté n° DT-16-0463 en date du 4 mai 2016, arrêté-cadre sécheresse pour le département de la Loire)*

### **1. CHAMP D'APPLICATION DES LIMITATIONS OU SUSPENSIONS D'USAGE**

#### Champ géographique

Les mesures du présent arrêté, s'appliquent dans les limites départementales :

- à tous les cours d'eau et leurs nappes d'accompagnement sauf le fleuve Rhône et sa nappe d'accompagnement,
- au canal de Roanne à Digoin
- à toutes les sources et nappes d'eau souterraines,

Elles ne s'appliquent pas pour les prélèvements effectués dans les retenues de stockage dont les parties constitutives sont propriété ou exploitées par l'usager qui prélève l'eau.

Les dispositions concernant les retenues de Grangent et Villerest sont définies aux points suivants :

- Retenue de Grangent : article 5.5
- Retenue de Villerest : conditions générales de l'arrêté (zone LB3)

#### Champ des usages

Tous les usagers sont concernés par les mesures du présent arrêté (particuliers, collectivités, agriculteurs, industriels) mais les mesures ne s'appliquent pas aux prélèvements effectués :

- Pour l'eau destinée à la consommation humaine,
- Pour l'abreuvement des animaux d'élevage,
- Par les services d'incendie et de secours,
- Pour les besoins sanitaires,
- Par les installations classées pour la protection de l'environnement (ICPE) dont l'arrêté prescrit des mesures temporaires relatives au prélèvement d'eau en cas de sécheresse, à l'exclusion de la situation de crise, qui s'impose hormis pour les établissements justifiant d'obligations de sécurité.

Les mesures s'appliquent pour les usages à partir du réseau d'alimentation en eau potable lorsque la ressource en eau ne provient ni d'un stockage, ni de la nappe d'accompagnement du Rhône, ni d'une interconnexion de sécurisation utilisant de telles ressources.

### **2. CONTENU DES MESURES À METTRE EN ŒUVRE EN FONCTION DES DIFFÉRENTS SEUILS**

#### **2-1. Mesures mises en œuvre en situation de vigilance**

La situation de vigilance se traduit par le déclenchement de mesures de communication et de sensibilisation auprès du grand public et des professionnels par voie de presse, avec incitation aux économies d'eau et en particulier le non-arrosage des pelouses, jardins, fleurs aux heures de fort ensoleillement.



## **2-2. Mesures mises en œuvre en situation d'alerte**

En situation d'alerte, les mesures de limitation des usages sont mises en œuvre :

Prélèvements en cours d'eau ou leur nappe d'accompagnement à l'amont des prises d'eau à usage d'alimentation en eau potable : (hors fleuve Loire)<sup>1</sup>

A l'amont des prises d'eau potable en rivière, les prélèvements sont interdits et les entrées de biefs de dérivations fermés, à l'exclusion :

- Des prélèvements nécessaires pour l'abreuvement du bétail
- Des piscicultures hors plans d'eau

Usages :

Lorsque l'eau provient de la zone d'alerte considérée et n'est pas prélevée dans une retenue de stockage d'eau telle que définit à l'article 4.1, les limitations d'usages suivantes s'appliquent :

Usages généraux

- L'arrosage des pelouses est interdit
- L'arrosage des terrains de sport, dalles ou pavés engazonnés sur support artificiel, est interdit de 10 h à 18 h
- L'arrosage des terrains de golfs est interdit de 10 h à 18 h
- L'arrosage des jardins potagers, plantations arborées et massifs fleuris est interdit de 10 h à 18 h,
- Les fontaines publiques qui ne sont pas destinées à l'alimentation en eau potable doivent être déconnectées du réseau.
- Le lavage des voiries doit être effectué uniquement par des moyens mécanisés
- Le lavage des véhicules hors des stations professionnelles est interdit sauf pour les véhicules ayant une obligation sanitaire ou une obligation technique (ex : toupie à béton).
- Le remplissage, la remise à niveau, le renouvellement de l'eau des piscines privées à usage unifamilial est interdit à l'exception des premières mises en eau après construction.
- Le prélèvement dans les cours d'eau ou dans les nappes pour le remplissage des plans d'eau non exploités pour une pisciculture relevant de l'article L 431-6 du code de l'environnement et donc de la rubrique 3270 de la nomenclature de l'article R 214-1 du code de l'environnement, est interdit.

Usages agricoles

- l'irrigation est interdite de 10 h à 18 h sauf s'il s'agit d'irrigation localisée (ex: goutte à goutte, diffuseur à micro-jets ou techniques équivalentes)
- les animaux ne doivent pas accéder dans les cours d'eau pour y éviter le piétinement défavorable au milieu aquatique

Usages industriels, artisanaux et commerciaux

- Les usages de l'eau autres que ceux nécessaires aux process de fabrication et aux besoins sanitaires sont interdits.

Canal de Roanne à Digoin :

Le débit d'entrée du canal est limité à 90% du débit figurant dans l'acte d'autorisation.

Rejets :

Les opérations de maintenance non indispensables au fonctionnement des stations d'épuration, et susceptibles d'augmenter le flux polluant sont interdites.

---

<sup>1</sup> La carte en dernière page de la présente annexe situe les cours d'eau et/ou nappes d'accompagnement concernés.

### 2-3. Mesures mises en œuvre en situation d'alerte renforcée

En situation d'alerte renforcée, les mesures de limitation des usages suivantes sont mises en œuvre :

#### Prélèvements en cours d'eau à l'amont des prises d'eau à usage d'alimentation en eau potable : (hors fleuve Loire)<sup>2</sup>

Tous les prélèvements et dérivations à l'amont des prises d'eau potable en rivière sont interdits à l'exclusion :

- Des prélèvements nécessaires pour l'abreuvement du bétail
- Des piscicultures hors plans d'eau

#### Usages :

Lorsque l'eau provient de la zone d'alerte considérée et n'est pas prélevée dans une retenue d'eau, les limitations d'usage suivantes s'appliquent :

##### Usages généraux

- L'arrosage des pelouses, massifs fleuris et fleurs est interdit
- L'arrosage des terrains de compétition de sport n'est autorisé qu'une fois par semaine
- L'arrosage des terrains de golfs est interdit à l'exception de l'arrosage des greens et départs qui est interdit de 8 à 20 h.
- L'arrosage des jardins potagers et plantations arborées est interdit de 8 h à 20 h.
- Les fontaines publiques qui ne sont pas destinées à l'alimentation en eau potable doivent être arrêtées.
- Le lavage des voiries doit être effectué uniquement par des moyens mécanisés.
- Le lavage des véhicules hors des stations professionnelles est interdit sauf pour les véhicules ayant une obligation sanitaire.
- Le remplissage, la remise à niveau, le renouvellement de l'eau des piscines privées à usage unifamilial est interdit.
- Le prélèvement dans les cours d'eau ou dans les nappes pour le remplissage des plans d'eau y compris classés piscicultures est interdit.

##### Usages agricoles

- L'irrigation est interdite de 8 h à 20 h
  - à l'exception de l'irrigation localisée.
  - à l'exception des activités de maraîchage et de pépinières pour lesquelles elle est interdite de 10 h à 18 h
- L'irrigation des prairies de graminées est interdite
- Les animaux ne doivent pas accéder dans les cours d'eau pour y éviter le piétinement défavorable au milieu aquatique

##### Usages industriels

- Les usages de l'eau autres que ceux nécessaires au processus de fabrication et aux besoins sanitaires sont interdits.

#### Canal de Roanne à Digoin

Le débit d'entrée du canal est limité à 75% du débit figurant dans l'acte d'autorisation.

#### Rejets :

Les opérations de maintenance non indispensables au fonctionnement des stations d'épuration, et susceptibles d'augmenter le flux polluant sont interdites.

---

2 La carte en dernière page de la présente annexe situe les cours d'eau et/ou nappes d'accompagnement concernés.

## 2-4. Mesures mises en œuvre en situation de crise

En situation de crise, les mesures de limitation des usages suivantes sont mises en œuvre :

### Prélèvements en cours d'eau à l'amont des prises d'eau à usage d'alimentation en eau potable : (hors fleuve Loire)<sup>3</sup>

Tous les prélèvements et dérivations à l'amont des prises d'eau potable en rivière sont interdits à l'exclusion :

- Des prélèvements nécessaires pour l'abreuvement du bétail

### Usages

Lorsque l'eau provient de la zone d'alerte considérée, et n'est pas prélevée dans une retenue d'eau, les suspensions et limitations d'usage sont les suivantes :

#### Usages généraux

- L'arrosage des pelouses, massifs fleuris, fleurs, terrains de sports tout espace engazonné y compris artificiel, des plantations arborées est interdit
- L'arrosage des jardins potagers est interdit de 8 h à 20 h : il n'est fait usage que d'arrosoirs pour apporter l'eau au pied des plantes.
- Les fontaines publiques qui ne sont pas destinées à l'alimentation en eau potable sont arrêtées.
- Le lavage des véhicules est interdit sauf pour les véhicules ayant une obligation sanitaire.
- Le remplissage, la remise à niveau, le renouvellement de l'eau des piscines privées à usage unifamilial et des piscines publiques est interdit.
- Le prélèvement dans les cours d'eau ou dans les nappes pour le remplissage des plans d'eau y compris classés piscicultures est interdit.

#### Usages agricoles

- L'irrigation de toutes les cultures est interdite à l'exception des activités de maraîchage où l'irrigation, hors irrigation localisée, est interdite de 8 h à 20 h.

#### Usages industriels

- Seuls les usages nécessaires aux obligations de sécurité et de salubrité doivent être maintenus.

### Canal de Roanne à Digoin :

L'alimentation du canal est fermée.

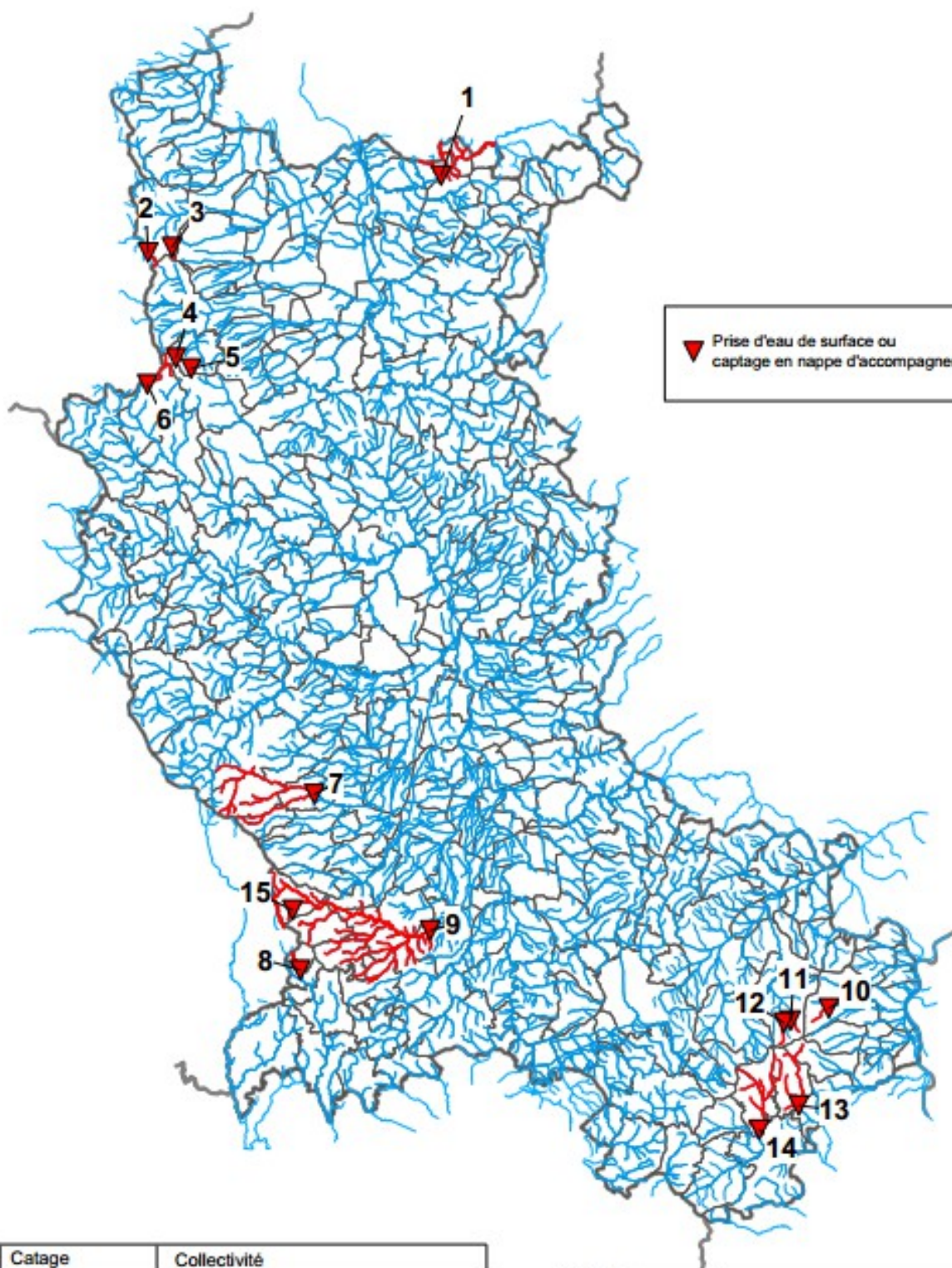
### Rejets :

Les opérations de maintenance non indispensables au fonctionnement des stations d'épuration, et susceptibles d'augmenter le flux polluant sont interdites.

---

<sup>3</sup> La carte en dernière page de la présente annexe situe les cours d'eau et/ou nappes d'accompagnement concernés.

### 3. IDENTIFICATION DES TRONÇONS DE COURS D'EAU SITUÉS À L'AMONT DE PRÉLÈVEMENTS EN EAU POTABLE



| N° | Catage         | Collectivité                  |
|----|----------------|-------------------------------|
| 1  | Puits du Somin | CHARLIEU                      |
| 2  | Malgoutte      | SIE DE LA TEYSSONNE           |
| 3  | Teyssonne      | SIE DE LA TEYSSONNE           |
| 4  | Garon          | SIE ST ANDRE D'APCHON - ARCON |
| 5  | Janet          | SIE ST ANDRE D'APCHON - ARCON |
| 6  | Boen           | SIE DE LA BOMBARDE            |
| 7  | La Guilanche   | MONTBRISON                    |
| 8  | Andrable       | SIE DU HAUT FOREZ             |

| N° | Catage     | Collectivité            |
|----|------------|-------------------------|
| 9  | La Mare    | SI DU BONSON            |
| 10 | Le Truchet | SIE RHONE-PILAT         |
| 11 | Le Dorlay  | SIE DU DORLAY           |
| 12 | Le Gâ      | SIE DU DORLAY           |
| 13 | Le Ternay  | ST JULIEN MOLIN-MOLETTE |
| 14 | Le Riotet  | BOURG ARGENTAL          |
| 15 | Prolanges  | SIE DU VAL DE CURRAIZE  |